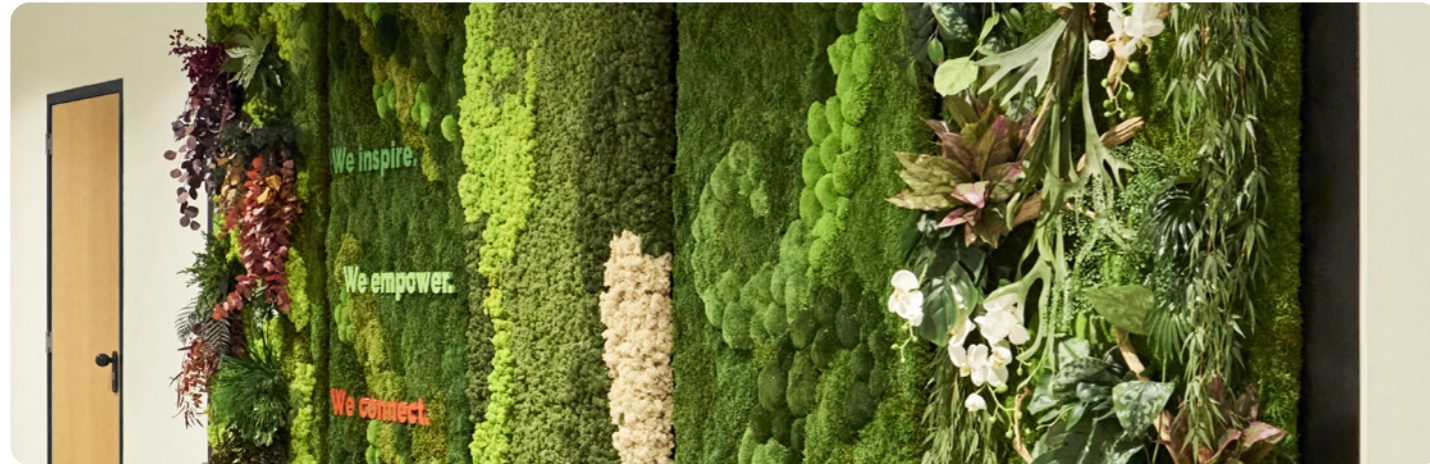




Your green fulfilment partner



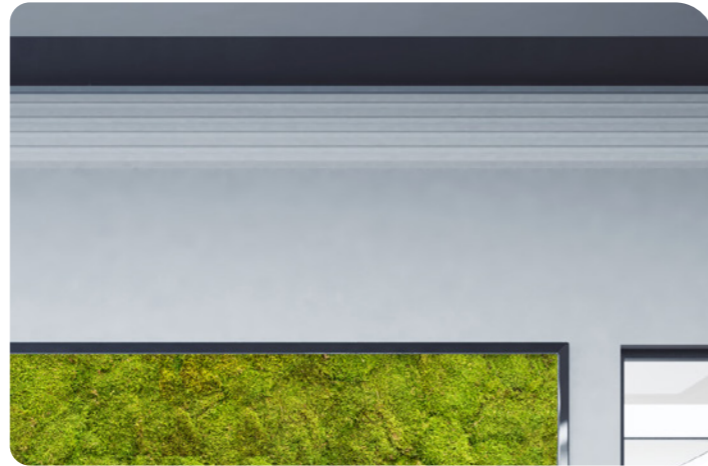
# Index



Moss: a natural acoustic eyecatcher!	4
The origin of our moss	8
Types of moss	10
Ball moss	12
Reindeer moss	14
Flat moss	16
Combinations of moss types and plants	18
Frames and surfaces	20
Standard moss paintings	22
Custom-made moss paintings with frame	24
Custom-made moss paintings and walls without frame	26
Moss logos	28
Care and maintenance	30
Packaging	32
Frequently Asked Questions	34
Webshop	38



## Moss: a natural acoustic eyecatcher!



### NL

Mos is een prachtig natuurproduct dat in ieder interieur kan worden toegepast, ook op plekken waar geen daglicht aanwezig is. Met mos haalt u dus een stukje 'natuur' naar binnen. Of u nu een mosschilderij, een complete moswand of een logo met mos wilt; de mogelijkheden zijn eindeloos. In onze werkplaats wordt alles op maat gemaakt in de door u gewenste afmeting, type mos en afwerking.

### Mos in het kort:

- Sfeervolle uitstraling
- 100% natuurlijk
- Akoestische demping
- Onderhoudsvriendelijk
- Geen daglicht nodig

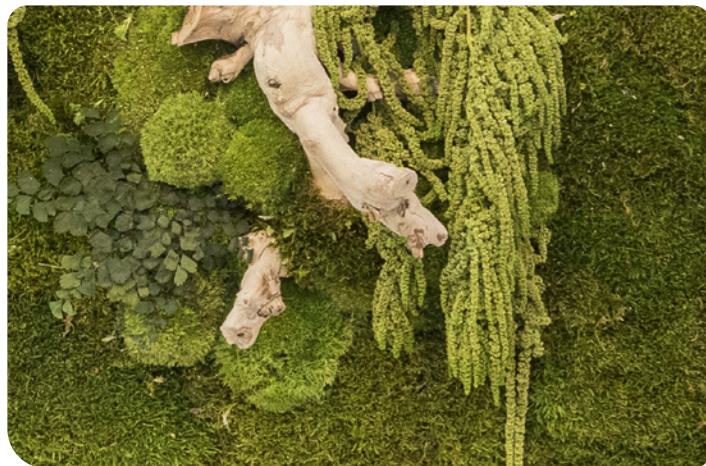
### EN

Moss is a beautiful natural product that can be used in any interior, even in places where there is no daylight. With moss, you bring a piece of 'nature' indoors. Whether you want a moss painting, a complete moss wall or a moss logo, the possibilities are endless. In our workshop, everything is custom-made in your desired size, type of moss and finish.

### Moss in brief:

- Atmospheric look
- 100% natural
- Acoustic damping
- Low maintenance
- No daylight required

## Moss: a natural acoustic eyecatcher! (continuation)



### DE

Moos ist ein wunderschönes Naturprodukt, das in jedem Innenraum verwendet werden kann, auch dort, wo es kein Tageslicht gibt. Mit Moos holen Sie sich ein Stück „Natur“ nach drinnen. Ob Sie ein Moosbild, eine komplette Mooswand oder ein Mooslogo wünschen, die Möglichkeiten sind endlos. In unserer Werkstatt wird alles in der von Ihnen gewünschten Größe, Moosart und Ausführung angefertigt.

### Moos in Kürze:

- Stimmungsvolle Ausstrahlung
- 100% natürlich
- Akustisch dämpfend
- Pflegeleicht
- Kein Tageslicht erforderlich

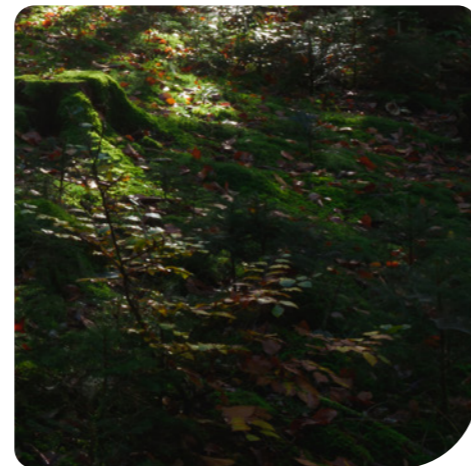
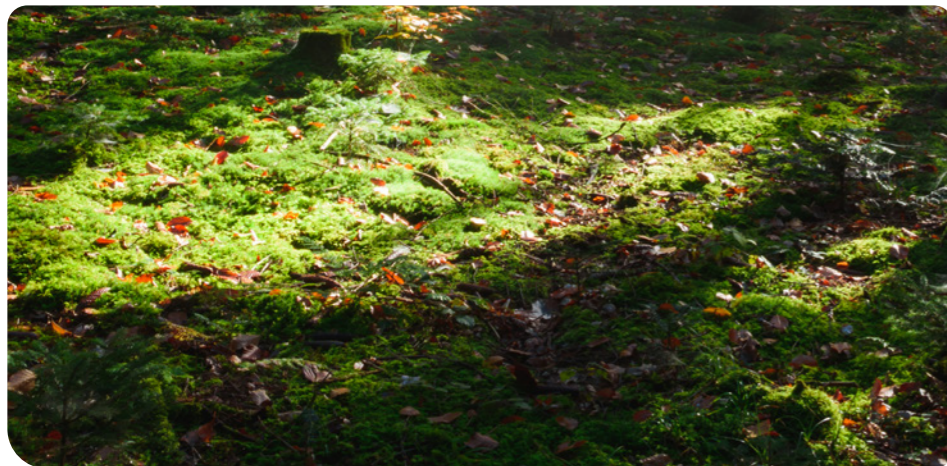
### FR

La mousse est un produit naturel magnifique qui peut être utilisé dans n'importe quel intérieur, même dans les endroits où il n'y a pas de lumière du jour. Avec la mousse, vous apportez un peu de « nature » à l'intérieur. Qu'il s'agisse d'un tableau de mousse, d'un mur de mousse complet ou d'un logo en mousse, les possibilités sont infinies. Dans notre atelier, tout est fait sur mesure dans la taille, le type de mousse et la finition souhaités.

### La mousse en bref :

- Aspect atmosphérique
- 100% naturelle
- Amortissement acoustique
- Peu d'entretien
- Pas besoin de lumière du jour

## The origin of our moss



### NL

Het mos dat wij gebruiken is afkomstig uit bossen in Noord- en Oost-Europa. Daar wordt het mos in reservaten geteeld om rooibouw te voorkomen en met de hand geoogst door erkende bedrijven. Dit proces is geheel onschadelijk voor de natuur: binnen vijf jaar is het mos weer voor 100% aangegroeid. Na het oogsten wordt het mos schoongemaakt en behandeld met een milieuvriendelijke prepareervloeistof. Hierdoor blijft het mos jarenlang mooi en behoudt het de natuurlijke kleuren.

### EN

The moss we use comes from forests in northern and eastern Europe. There, the moss is grown in reserves to avoid overexploitation and harvested by hand by approved establishments.. This process is completely harmless to nature: within five years, the moss has grown back 100%. After harvesting, the moss is cleaned and treated with an environmentally-friendly preparation fluid. This keeps the moss beautiful for years and preserves its natural colours.

### DE

Das von uns verwendete Moos stammt aus nord- und osteuropäischen Wäldern. Dort wird das Moos in Reservaten angebaut, um Raubbau zu vermeiden, und von autorisierten Unternehmen von Hand geerntet. Dieser Prozess ist für die Natur völlig unschädlich: Innerhalb von fünf Jahren ist das Moos zu 100 % nachgewachsen. Nach der Ernte wird das Moos gereinigt und mit einer umweltfreundlichen Präparateflüssigkeit behandelt. So bleibt das Moos über Jahre hinweg schön und behält seine natürlichen Farben.

### FR

La mousse que nous utilisons provient de forêts d'Europe du Nord et de l'Est. La mousse y est cultivée dans des réserves pour éviter la surexploitation et récoltée à la main par des entreprises agréées. Ce processus est totalement inoffensif pour la nature : en l'espace de cinq ans, la mousse a repoussé à 100 %. Après la récolte, la mousse est nettoyée et traitée avec un liquide de préparation respectueux de l'environnement. La mousse reste ainsi belle pendant des années et conserve ses couleurs naturelles.

## Types of moss



### NL

In ons assortiment vindt u diverse mossoorten, zoals bolmos, rendiermos en platmos. Op de volgende pagina's lichten we de meest voorkomende soorten voor u uit.

### EN

In our range, you will find various types of moss, such as ball moss, reindeer moss and flat moss. On the following pages we highlight the most common types for you.

### DE

In unserem Sortiment finden Sie verschiedene Moosarten, wie z.B. Kugelmoos, Islandmoos und Plattenmoos. Auf den folgenden Seiten stellen wir Ihnen die gängigsten Arten vor.

### FR

Dans notre assortiment, vous trouverez différentes espèces de mousses, telles que la mousse boule, la lichen et la mousse plate. Dans les pages suivantes, nous vous présentons les espèces les plus courantes.

# Ball moss



## NL

Bolmos is een bladmos met grote diversiteit in vorm en hoogte. Zoals de naam doet vermoeden, heeft bolmos een bollende vorm. In een moswand of -schilderij zorgt dit voor extra dynamiek en diepte. Het mos wordt geprepareerd om de natuurlijke kleur en structuur te behouden.

## EN

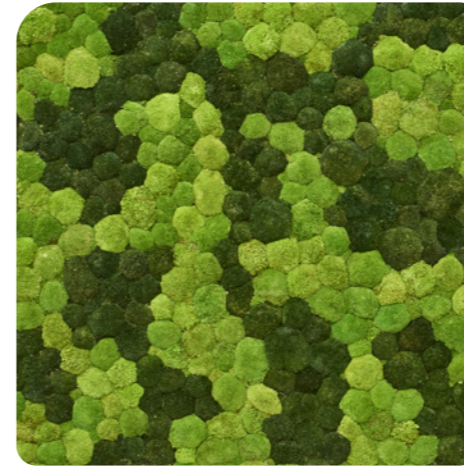
Ball moss is a leaf moss with great diversity in shape and height. As its name suggests, ball moss has a spherical shape. In a moss wall or painting, this adds dynamism and depth. The moss is prepared to retain its natural colour and structure.

## DE

Das Kugelmoos ist ein Blattmoos mit großer Vielfalt in Form und Höhe. Wie der Name schon sagt, hat das Kugelmoos eine bauchige Form. In einer Mooswand oder einem Bild verleiht dies Dynamik und Tiefe. Das Moos ist so präpariert, dass seine natürliche Farbe und Struktur erhalten bleiben.

## FR

La mousse boule est une mousse de feuillage qui présente une grande diversité de formes et de hauteurs. Comme son nom l'indique, la mousse boule a une forme bulbeuse. Dans un mur ou un tableau de mousse, cela ajoute du dynamisme et de la profondeur. La mousse est préparée de manière à conserver sa couleur et sa texture naturelles.



# Reindeer moss



## NL

Rendiermos is een struikvormig mos en heeft veel kleine vertakkingen. Van nature is rendiermos groengrijs gekleurd, maar doordat er natuurlijke pigmenten aan toegevoegd kunnen worden, is het verkrijgbaar in verschillende kleuren. Het mos kan kleine dennennaalden en takjes bevatten, wat een extra natuurlijk effect creëert.

## EN

Reindeer moss is a bushy moss and has many small branches. By nature, reindeer moss is green-grey in colour, but as natural pigments can be added, it is available in different colours. The moss may contain small pine needles and twigs, creating an extra natural effect.

## DE

Islandmoos ist ein strauchförmiges Moos und hat viele kleine Äste. Von Natur aus ist Islandmoos grün-grau gefärbt, aber da natürliche Pigmente hinzugefügt werden können, ist es in verschiedenen Farben erhältlich. Das Moos kann kleine Tannennadeln und Zweige enthalten, was einen zusätzlichen natürlichen Effekt erzeugt.

## FR

La lichen est une mousse buissonnante qui possède de nombreuses petites branches. Par nature, la mousse est de couleur vert-gris, mais comme des pigments naturels peuvent y être ajoutés, elle est disponible en différentes couleurs. La mousse peut contenir de petites aiguilles de pin et des brindilles, ce qui donne un effet naturel supplémentaire.





# Flat moss

## NL

Platmos is een populaire mossoort met weinig reliëf en een wat lossere structuur. Andere mossoorten die hieraan verwant zijn, zijn Hairmoss en Longmoss. Hairmoss is vrij dik en daarom perfect om een oppervlak met volume te creëren. Longmoss is een zeer dikke mossoort met lange gulle strengen, waardoor het iets luchtiger oogt dan platmos.

## EN

Flat moss is a popular moss species with little relief and a somewhat looser structure. Other moss species related to this include Hairmoss and Longmoss. Hairmoss is quite thick and therefore perfect for creating a surface with volume. Longmoss is a very thick moss species with long generous strands, giving it a slightly more airy appearance than flat moss.

## DE

Plattenmoos ist eine beliebte Moosart mit wenig Relief und einer etwas lockereren Struktur. Andere Moosarten, die mit ihm verwandt sind, sind Hairmoss und Longmoss. Hairmoss ist recht dick und eignet sich daher perfekt für die Gestaltung einer Oberfläche mit Volumen. Longmoss ist eine sehr dicke Moosart mit langen, großzügigen Strängen, die ihm ein etwas luftigeres Aussehen verleihen als Plattenmoos.

## FR

La mousse plate est une espèce de mousse populaire avec peu de relief et une structure un peu plus lâche. Les autres espèces de mousse qui lui sont apparentées sont l'Hairmoss et la Longmoss. L'Hairmoss est assez épaisse et donc parfaite pour créer une surface avec du volume. La Longmoss est une espèce de mousse très épaisse avec de longs brins généreux, ce qui lui donne un aspect un peu plus aéré que la mousse plate.



## Combinations of moss types and plants

### NL

Mossoorten lenen zich er uitstekend voor om met elkaar gecombineerd te worden. Door soorten die variëren in reliëf en kleur met elkaar te combineren, krijgt een schilderij of groene wand een speels en dynamisch effect.

Ook kunt u ervoor kiezen om planten toe te voegen aan uw moscreaties. Hierbij heeft u de keuze uit gepreserveerde planten, waarbij het vocht uit de bladeren is vervangen door een milieuvriendelijke en afbreekbare prepareervloeistof, en artificial planten. Diverse artificial planten zijn brandvertragend; kijk op onze website voor een actueel overzicht.

### DE

Moosarten eignen sich hervorragend, um miteinander kombiniert zu werden. Die Kombination von Arten, die sich in Relief und Farbe unterscheiden, verleiht einem Bild oder einer grünen Wand eine spielerische und dynamische Wirkung.

Sie können auch Pflanzen zu Ihren Mooskreationen hinzufügen. Hier haben Sie die Wahl zwischen konservierten Pflanzen, bei denen die Feuchtigkeit der Blätter durch eine umweltfreundliche und biologisch abbaubare Präparateflüssigkeit ersetzt wurde, und künstlichen Pflanzen. Einige Kunstpflanzen sind feuerhemmend; eine aktuelle Liste finden Sie auf unserer Website.

### EN

Moss types lend themselves perfectly to being combined with each other. Combining types that vary in relief and colour gives a painting or green wall a playful and dynamic effect.

You can also choose to add plants to your moss creations. In this case, you can choose between preserved plants, where the moisture from the leaves has been replaced by an environmentally-friendly and biodegradable preparation liquid, and artificial plants. Several artificial plants are fire retardant; check our website for a current list.

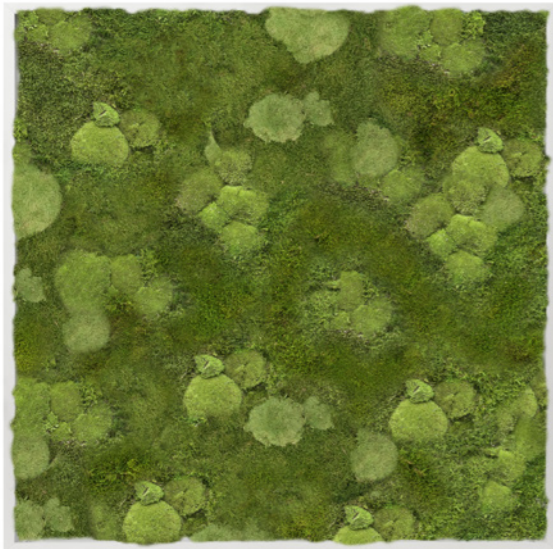
### FR

Les espèces de mousses se prêtent parfaitement à être combinées entre elles. L'association d'espèces au relief et à la couleur variés donne à un tableau ou à un mur vert un effet ludique et dynamique.

Vous pouvez également choisir d'ajouter des plantes à vos créations en mousse. Vous avez ici le choix entre les plantes conservées, dont l'humidité des feuilles a été remplacée par un liquide de préparation écologique et biodégradable, et les plantes artificielles. Plusieurs plantes artificielles sont ignifuges ; consultez notre site web pour obtenir une liste à jour.



# Frames and surfaces



**NL**

Een mosschilderij wordt geplaatst binnen een frame. In ons assortiment heeft u een ruime keuze in materiaalsoorten, zoals MDF en aluminium. Wanneer u op zoek bent naar een grotere moswand zonder frame, wordt deze bevestigd op een ondergrond naar keuze. Neem contact met ons op voor de diverse mogelijkheden.

**EN**

A moss painting is placed within a frame. In our range, you have a wide choice of material types, such as MDF and aluminium. If you are looking for a larger moss wall without a frame, it will be mounted on a surface of your choice. Contact us for the various possibilities.

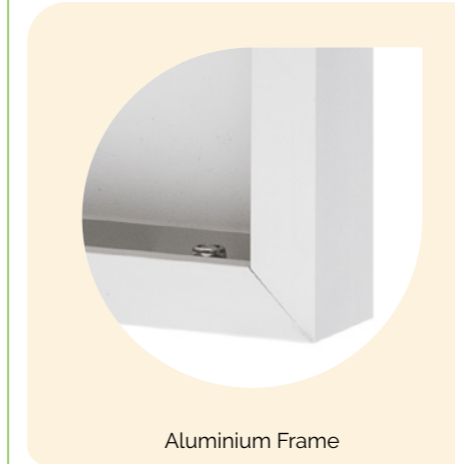
**DE**

Ein Moosbild wird in einen Rahmen gesetzt. In unserem Sortiment haben Sie eine große Auswahl an Materialtypen wie MDF und Aluminium. Wenn Sie sich für eine größere Mooswand ohne Rahmen entscheiden, wird sie auf einer Oberfläche Ihrer Wahl montiert. Kontaktieren Sie uns für die verschiedenen Möglichkeiten.

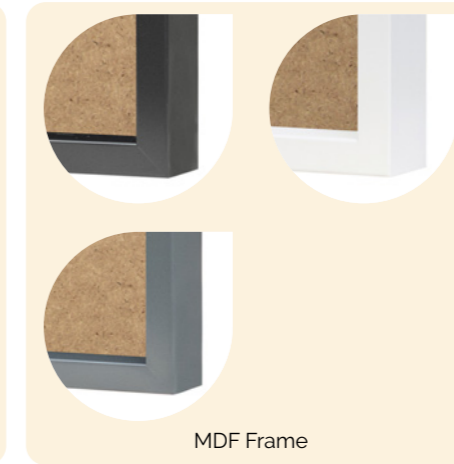
**FR**

Un tableau de mousse est placé dans un cadre. Dans notre gamme, vous disposez d'un large choix de matériaux, tels que le MDF et l'aluminium. Si vous souhaitez un mur de mousse plus grand sans cadre, il sera monté sur une surface de votre choix. Contactez-nous pour connaître les différentes possibilités.

**Frames**



Aluminium Frame



MDF Frame



Argento Nova Frame

**Surfaces**



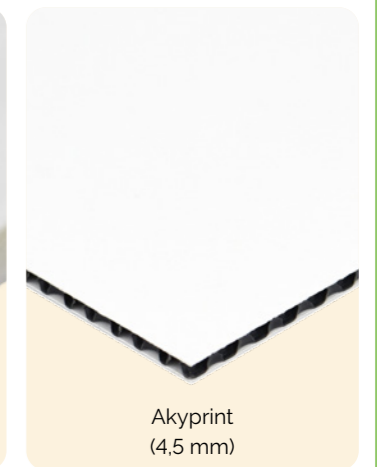
Plywood  
(9 mm)



MDF fire retardant  
(12 mm & 18 mm)



Felt  
(10 mm)



Akyprint  
(4.5 mm)

# Standard moss paintings

## NL

Een mosschilderij is een uniek en natuurlijk kunstwerk dat in elk interieur een echte blikvanger is. In ons assortiment heeft u een uitgebreide keuze aan schilderijen van verschillende soorten mos, die verkrijgbaar zijn in diverse frames, vormen en afmetingen. Onze mosschilderijen zijn voorzien van een ophangstelsel, waardoor u deze eenvoudig aan de muur kunt bevestigen.

Bekijk en bestel de standaard mosschilderijen gemakkelijk en snel via [onze website!](#)

## DE

Ein Moosbild ist ein einzigartiges und natürliches Kunstwerk, das in jedem Interieur ein echter Blickfang ist. In unserem Sortiment haben Sie eine große Auswahl an Bildern mit verschiedenen Moosarten, die in verschiedenen Rahmen, Formen und Größen erhältlich sind. Unsere Moosbilder werden mit einem Aufhängesystem geliefert, mit dem Sie sie ganz einfach an der Wand befestigen können.

Sehen Sie sich die Standard-Moosbilder an und bestellen Sie sie einfach und schnell über [unsere Website!](#)

## EN

A moss painting is a unique and natural work of art that is a real eye-catcher in any interior. In our range, you have a wide choice of paintings of different types of moss, which are available in various frames, shapes and sizes. Our moss paintings come with a hanging system, allowing you to easily attach them to the wall.

View and order the standard moss paintings easily and quickly via [our website!](#)

## FR

Un tableau de mousse est une œuvre d'art unique et naturelle qui attire l'attention dans n'importe quel intérieur. Dans notre gamme, vous disposez d'un large choix de tableaux représentant différents types de mousses, disponibles dans différents cadres, formes et tailles. Nos tableaux de mousse sont livrés avec un système de suspension, ce qui vous permet de les fixer facilement au mur.

Consultez et commandez facilement et rapidement les tableaux de mousse standard via [notre site web !](#)



## Custom-made moss paintings with frame

### NL

Naast ons uitgebreide assortiment aan standaard mosschilderijen kunnen wij u ook maatwerk bieden. Wilt u bijvoorbeeld een mosschilderij met een afwijkende maat, dan is dit mogelijk. Voor een custom-made mosschilderij kunt u kiezen uit diverse framesoorten, zoals MDF en aluminium. Bekijk op pagina 10-19 de verschillende mossoorten en -combinaties waaruit u kunt kiezen.

### EN

In addition to our extensive range of standard moss paintings, we can also offer customisation. For example, if you want a moss painting with a different size, this is possible. For a custom-made moss painting, you can choose from a variety of frame types, such as MDF and aluminium. Check out the different moss varieties and combinations to choose from on page 10-19.

### DE

Neben unserem umfangreichen Angebot an Standard-Moosbildern können wir auch individuelle Anpassungen anbieten. Wenn Sie zum Beispiel ein Moosbild in einer anderen Größe wünschen, ist dies möglich. Für ein maßgefertigtes Moosbild können Sie aus verschiedenen Rahmentypen wählen, z. B. MDF und Aluminium. Informieren Sie sich auf Seite 10-19 über die verschiedenen Moosarten und -kombinationen, aus denen Sie wählen können.

### FR

En plus de notre vaste gamme de tableaux de mousse standard, nous pouvons également proposer des personnalisations. Par exemple, si vous souhaitez un tableau de mousse d'une taille différente, c'est possible. Pour un tableau de mousse sur mesure, vous avez le choix entre une grande variété de types de cadres, tels que le MDF et l'aluminium. Découvrez les différentes variétés de mousse et les combinaisons possibles à la page 10 - 19.



## Custom-made moss paintings and walls without frame

### NL

Bent u op zoek naar een mosschilderij zonder frame, of wilt u een grote groene wand van mos creëren, dan hebben wij hiervoor verschillende opties. U kunt bijvoorbeeld kiezen voor een bevestiging op multiplex of akyprint, waarvan er meerdere aan elkaar gemonteerd kunnen worden voor een grote groene oase op de muur. Ook bieden wij brandvertragende panelen aan. De randen van de panelen kunnen afgewerkt worden met mos, zodat het paneel niet zichtbaar is. Bekijk op pagina 10-19 de verschillende mossorten en -combinaties waaruit u kunt kiezen om de moswand mee te vullen.

### DE

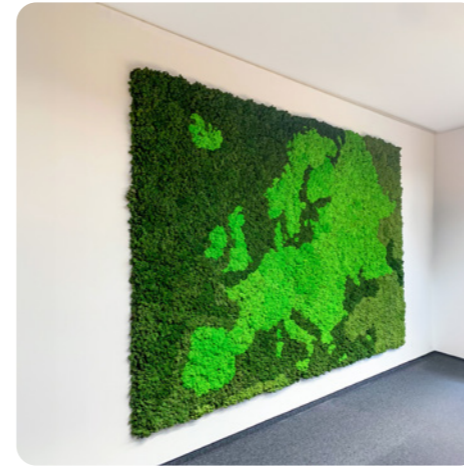
Wenn Sie auf der Suche nach einem Moosbild ohne Rahmen sind, oder wenn Sie eine große grüne Wand aus Moos gestalten möchten, haben wir dafür mehrere Möglichkeiten. Sie können sich zum Beispiel für eine Montage auf Sperrholz- oder Akyprint entscheiden, von denen mehrere aneinander montiert werden können, um eine große grüne Oase an der Wand zu schaffen. Wir bieten auch feuerhemmende Platten an. Die Ränder der Platten können mit Moos veredelt werden, so dass die Platte nicht sichtbar ist. Sehen Sie sich die verschiedenen Moosarten und -kombinationen an, aus denen Sie für die Mooswand wählen können, auf den Seiten 10-19.

### EN

If you are looking for a moss painting without a frame, or if you want to create a large green wall of moss, we have several options for this. For example, you can choose to mount on plywood or akyprint, several of which can be joined together for a large green oasis on the wall. We also offer fire-retardant panels. The edges of the panels can be finished with moss, so that the panel is not visible. Check out the different moss varieties and combinations you can choose from to fill the moss wall on pages 10-19.

### FR

Si vous cherchez un tableau de mousse sans cadre, ou si vous voulez créer un grand mur vert de mousse, nous avons plusieurs options pour cela. Vous pouvez par exemple opter pour un montage sur des panneaux de contreplaqué ou akyprint, dont plusieurs peuvent être montés ensemble pour créer une grande oasis verte sur le mur. Nous proposons également des panneaux ignifugés. Les bords des panneaux peuvent être recouverts de mousse, de sorte que le panneau ne soit pas visible. Découvrez les différentes variétés et combinaisons de mousse que vous pouvez choisir pour remplir le mur de mousse aux pages 10 - 19.



# Moss logos

## NL

Een moslogo is een perfecte manier om het milieubewuste imago van een bedrijf te bekrachtigen. Ook maakt het een onuitwisbare indruk op voorbijgaande klanten en bezoekers. De mogelijkheden om een bedrijfslogo in een moswand of andere creatie te verwerken zijn eindeloos. Zo kunt u ervoor kiezen om een logo van metaal of houtlook te verwerken op een groot mosschilderij, maar bijvoorbeeld ook om 3D-letters volledig met mos te beplakken. Wij denken graag met u mee over uw wensen en de mogelijkheden.

*Let op: het logo dient in een DFX of EPS bestand aangeleverd te worden!*

## DE

Ein Moos-Logo ist eine perfekte Möglichkeit, das umweltbewusste Image eines Unternehmens zu unterstreichen. Außerdem hinterlässt es einen unauslöschlichen Eindruck bei vorbeigehenden Kunden und Besuchern. Die Möglichkeiten, ein Firmenlogo in eine Mooswand oder eine andere Kreation einzubinden, sind endlos. Sie können beispielsweise ein Logo in Metall- oder Holzoptik in ein großes Moosbild einarbeiten, aber auch z.B. 3D-Buchstaben komplett mit Moos bedecken. Wir denken gerne mit Ihnen zusammen über Ihre Wünsche und Möglichkeiten nach.

*Bitte beachten Sie: Das Logo muss als DFX- oder EPS-Datei geliefert werden!*

## EN

A moss logo is a perfect way to reinforce a company's environmentally conscious image. It also makes an indelible impression on passing customers and visitors. The possibilities for incorporating a company logo into a moss wall or other creation are endless. For instance, you can choose to incorporate a metal or wood-look logo on a large moss painting, or, for example, completely cover 3D letters with moss. We are happy to think along with you about your wishes and the possibilities.

*Please note: the logo must be supplied in a DFX or EPS file!*

## FR

Un logo en mousse est un moyen idéal de renforcer l'image écologique d'une entreprise. Il laisse également une impression indélébile sur les clients et les visiteurs de passage. Les possibilités d'intégrer le logo d'une entreprise à un mur de mousse ou à toute autre création sont infinies. Vous pouvez par exemple choisir d'incorporer un logo en métal ou en bois sur un grand tableau de mousse ou, par exemple, des lettres en 3D entièrement recouvertes de mousse. Nous nous ferons un plaisir de réfléchir avec vous à vos souhaits et aux possibilités qui s'offrent à vous.

*Attention : le logo doit être fourni dans un fichier DFX ou EPS !*



Stainless steel cut-out



Stainless steel on-top



Blown up



Profile



Box letter



3D



## Care and maintenance

### NL

Mos is geschikt voor elk interieur, aangezien het geen licht of water nodig heeft. Om de kwaliteit van het mos te behouden, adviseren wij een luchtvochtigheid tussen de 30 en 70 procent, een normale waarde voor een gemiddeld binnenklimaat. Bij een te lage luchtvochtigheid zal het mos uitdrogen, waardoor de elastische werking afneemt en het mos kwetsbaarder wordt. Wanneer de luchtvochtigheid toeneemt, zal het mos vanzelf herstellen.

Na plaatsing kunt u het mos mogelijk ruiken. Deze geur neemt gedurende enkele weken geleidelijk af en is volledig onschadelijk. Mocht het mos iets beschadigen of gaan loszitten, is dit eenvoudig te repareren met onze repair-kit.

### DE

Moos ist für jeden Innenraum geeignet, da es weder Licht noch Wasser braucht. Um die Qualität des Mooses zu erhalten, empfehlen wir eine Luftfeuchtigkeit zwischen 30 und 70 Prozent, ein normaler Wert für ein durchschnittliches Raumklima. Ist die Luftfeuchtigkeit zu niedrig, trocknet das Moos aus, was seine Elastizität verringert und es anfälliger macht. Wenn die Luftfeuchtigkeit steigt, erholt sich das Moos von selbst.

Nach der Verlegung können Sie das Moos möglicherweise riechen. Dieser Geruch nimmt im Laufe mehrerer Wochen allmählich ab und ist völlig unbedenklich. Sollte das Moos leicht beschädigt werden oder sich lösen, lässt es sich mit unserem Reparaturset leicht reparieren.

### EN

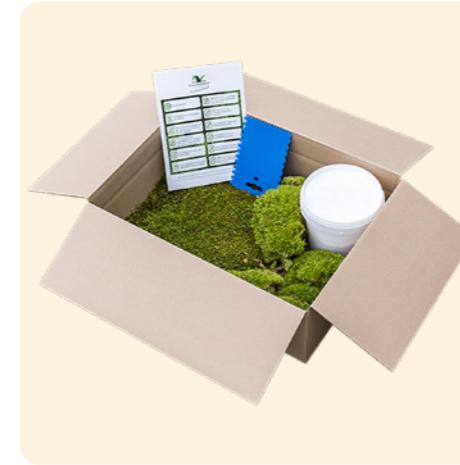
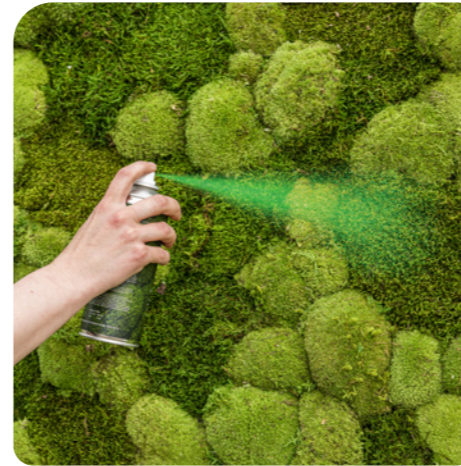
Moss is suitable for any interior as it does not need light or water. With just a little maintenance, moss can remain beautiful for years. To maintain the quality of the moss, we recommend a humidity level between 30 and 70 percent, a normal value for an average indoor climate. If humidity is too low, the moss will dry out, reducing its elasticity and making it more vulnerable. When humidity increases, the moss will recover on its own.

After installation, you may be able to smell the moss. This smell gradually decreases over several weeks and is completely harmless. Should the moss become slightly damaged or loose, it is easy to repair with our repair kit.

### FR

La mousse convient à tous les intérieurs car elle n'a besoin ni de lumière ni d'eau. Pour préserver la qualité de la mousse, nous recommandons un taux d'humidité compris entre 30 et 70 %, une valeur normale pour un climat intérieur moyen. Si l'humidité est trop faible, la mousse se dessèche, ce qui réduit son élasticité et la rend plus vulnérable. Lorsque l'humidité augmente, la mousse se rétablit d'elle-même.

Après l'installation, il est possible que vous sentiez l'odeur de la mousse. Cette odeur diminue progressivement en quelques semaines et est totalement inoffensive. Si la mousse est légèrement endommagée ou se détache, il est facile de la réparer à l'aide de notre kit de réparation.





# Packaging

## NL

Alle bestellingen worden professioneel en zorgvuldig verpakt. De verpakking is speciaal ontwikkeld voor het mos, zodat deze tijdens het transport zo goed mogelijk beschermd wordt tegen eventuele beschadigingen.

## EN

All orders are professionally and carefully packed. The packaging is specially designed for the moss so that it is as protected as possible from any damage during transport.

## DE

Alle Bestellungen werden professionell und sorgfältig verpackt. Die Verpackung ist speziell für das Moos konzipiert, so dass es während des Transports so gut wie möglich vor Schäden geschützt ist.

## FR

Toutes les commandes sont emballées professionnellement et avec soin. L'emballage est spécialement conçu pour la mousse afin de la protéger au maximum contre tout dommage pendant le transport.



## Frequently Asked Questions



NL

### Hoe kan ik stukken mos die beschadigd of verslechterd zijn vervangen?

Wij adviseren om een reparatiekit te kopen. Geef hierbij aan uw contactpersoon door welk type mos u nodig heeft. Leg, indien mogelijk, het mosschilderij horizontaal neer. Verwijder vervolgens de te vervangen stukken mos voorzichtig met de hand, breng de lijm aan en plaats het nieuwe mos. Laat het geheel 24 uur drogen. Gaat u een nieuw stuk bolmos plaatsen? U kunt de basis van het mos met een mes afsnijden om deze vlakker te maken en beter aan het oppervlak te laten hechten.

### Wat moet ik doen als het mos hard of droog wordt en uit elkaar valt?

Het is belangrijk om het mos niet aan te raken of met water te besproeien. Mos verliest de zachtheid wanneer de luchtvochtigheid te laag is. Dit herstelt zich vanzelf wanneer de luchtvochtigheid tussen de 30 en 70% is. Controleer of het mos niet blootgesteld wordt aan een lichtbron die veel warmte uitstraalt en zorg ervoor dat het niet in de buurt van een radiator of andere verwarming staat. Als het mos zich niet meer herstelt, dient het vervangen te worden.

### Kan ik op een mosschilderij natuurlijke en artificial planten met elkaar combineren?

Het is niet mogelijk om nog levende planten aan een mosschilderij toe te voegen. Wilt u het effect van natuurlijke planten, kies dan voor gepreserveerde planten. Dit zijn planten die behandeld zijn met een prepareervloeistof zodat ze lang meegaan. In ons assortiment kunt u kiezen uit diverse soorten. Deze kunt u uiteraard combineren met artificial planten, geheel naar uw ontwerp. Houd er rekening mee dat gepreserveerde planten een kortere levensduur hebben dan artificial planten en indien nodig dus eerder vervangen moeten worden.

EN

### How can I replace sections of moss that are damaged or have deteriorated?

We advise purchasing a repair kit. Inform your contact person about the type of moss you need. If possible, lay the moss painting flat. Carefully remove the sections of moss to be replaced by hand, apply the adhesive, and position the new moss. Let it dry for 24 hours. Are you installing a new piece of ball moss? You can trim the base of the moss with a knife to make it flatter and adhere better to the surface.

### What should I do if the moss becomes hard or dry and falls apart?

It is important not to touch the moss or spray it with water. Moss loses its softness when the humidity is too low. This will naturally recover when the humidity is between 30 and 70%. Check if the moss is not exposed to a light source that radiates a lot of heat and ensure it's not near a radiator or any other heating source. If the moss does not recover, it should be replaced.

### Can I combine natural and artificial plants on a moss painting?

It is not possible to add live plants to a moss painting. If you want the effect of natural plants, opt for preserved plants. These are plants that have been treated with a preparation liquid so that they last a long time. In our range, you can choose from several varieties. You can of course combine these with artificial plants, entirely according to your design. Keep in mind that preserved plants have a shorter lifespan than artificial plants and therefore need to be replaced sooner if necessary.

## Frequently Asked Questions



DE

### Wie kann ich Moosstücke ersetzen, die beschädigt oder verschlechtert sind?

Wir empfehlen, ein Reparaturset zu kaufen. Informieren Sie Ihren Ansprechpartner über die Art von Moos, die Sie benötigen. Legen Sie das Moosbild, wenn möglich, horizontal hin. Entfernen Sie dann vorsichtig die zu ersetzenden Moosstücke von Hand, tragen Sie den Kleber auf und setzen Sie das neue Moos ein. Lassen Sie das Ganze 24 Stunden trocknen. Möchten Sie ein neues Stück Kugelmoos einsetzen? Sie können die Basis des Moooses mit einem Messer abschneiden, um es flacher zu machen und besser am Untergrund haften zu lassen.

### Was soll ich tun, wenn das Moos hart oder trocken wird und auseinanderfällt?

Es ist wichtig, das Moos nicht zu berühren oder mit Wasser zu besprühen. Moos verliert seine Weichheit, wenn die Luftfeuchtigkeit zu niedrig ist. Dies stellt sich von selbst wieder her, wenn die Luftfeuchtigkeit zwischen 30 und 70% liegt. Überprüfen Sie, ob das Moos keiner Lichtquelle ausgesetzt ist, die viel Wärme abgibt, und stellen Sie sicher, dass es nicht in der Nähe eines Heizkörpers oder einer anderen Heizquelle steht. Wenn sich das Moos nicht wieder erholt, muss es ersetzt werden.

### Kann ich auf einem Moosbild natürliche und künstliche Pflanzen miteinander kombinieren?

Es ist nicht möglich, lebende Pflanzen zu einem Moosbild hinzuzufügen. Wenn Sie den Effekt natürlicher Pflanzen erzielen wollen, entscheiden Sie sich für konservierte Pflanzen. Das sind Pflanzen, die mit einer Präparatflüssigkeit behandelt wurden, damit sie lange halten. In unserem Sortiment können Sie aus mehreren Sorten wählen. Natürlich können Sie diese mit künstlichen Pflanzen kombinieren, ganz nach Ihren Wünschen. Denken Sie daran, dass konservierte Pflanzen eine kürzere Lebensdauer haben als künstliche Pflanzen und daher bei Bedarf früher ausgetauscht werden müssen.

FR

### Comment puis-je remplacer des morceaux de mousse endommagés ou détériorés?

Nous vous conseillons d'acheter un kit de réparation. Informez votre interlocuteur du type de mousse dont vous avez besoin. Si possible, placez le tableau de mousse horizontalement. Enlevez ensuite soigneusement les morceaux de mousse à remplacer à la main, appliquez la colle et placez la nouvelle mousse. Laissez sécher le tout pendant 24 heures. Allez-vous installer un nouveau morceau de mousse boule? Vous pouvez couper la base de la mousse avec un couteau pour la rendre plus plate et mieux adhérer à la surface.

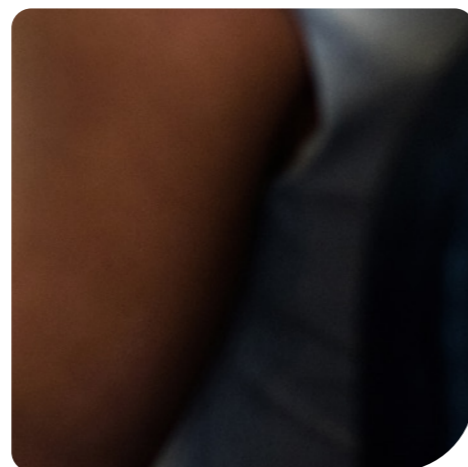
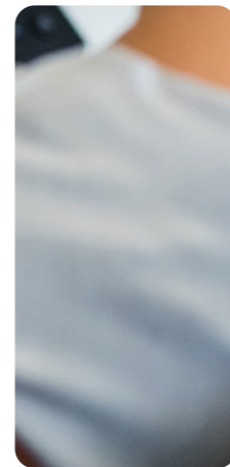
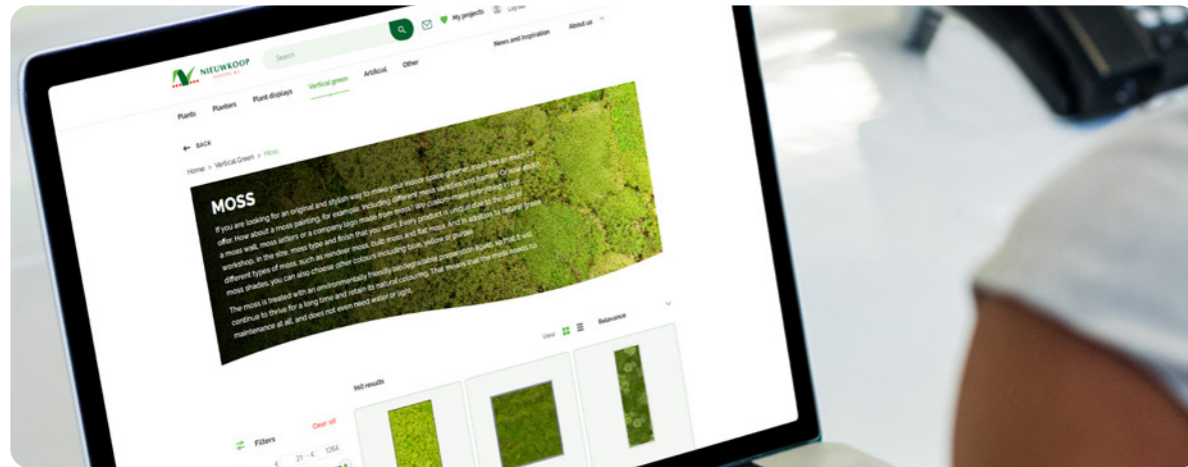
### Que dois-je faire si la mousse devient dure ou sèche et se désagrège?

Il est important de ne pas toucher la mousse ou de la pulvériser avec de l'eau. La mousse perd sa douceur lorsque l'humidité est trop basse. Ceci se rétablira naturellement lorsque l'humidité sera entre 30 et 70%. Vérifiez que la mousse n'est pas exposée à une source lumineuse qui dégage beaucoup de chaleur et assurez-vous qu'elle n'est pas près d'un radiateur ou d'une autre source de chaleur. Si la mousse ne se rétablit pas, elle doit être remplacée.

### Puis-je combiner des plantes naturelles et artificielles sur un tableau de mousse?

Il n'est pas possible d'ajouter des plantes vivantes à un tableau de mousse. Si vous souhaitez obtenir l'effet de plantes naturelles, optez pour des plantes conservées. Il s'agit de plantes qui ont été traitées avec un liquide de préparation afin qu'elles durent longtemps. Dans notre assortiment, vous avez le choix entre plusieurs variétés. Vous pouvez bien entendu les combiner avec des plantes artificielles, tout à fait selon votre design. N'oubliez pas que les plantes conservées ont une durée de vie plus courte que les plantes artificielles et qu'elles doivent donc être remplacées plus tôt si nécessaire.

# Webshop



## NL

In onze webshop vindt u ons complete assortiment en heeft u direct inzicht in de prijzen en voorraad. Heeft u geen inloggegevens of extra hulp nodig? Neem dan contact met ons op via [sales@nieuwkoop-europe.com](mailto:sales@nieuwkoop-europe.com) of +31 885 014 000.

## EN

In our web shop you will find our complete assortment and you can directly see the prices and stock. Do you not have login details or do you need some help? Please contact us at [sales@nieuwkoop-europe.com](mailto:sales@nieuwkoop-europe.com) or +31 885 014 000.

## DE

In unserem Online Shop finden Sie unsere komplette Produktpalette und Sie haben einen direkten Einblick in die Preise sowie unseren Vorrat. Haben Sie noch keine Login oder brauchen Sie Hilfe? Bitte, kontaktieren Sie uns unter [sales@nieuwkoop-europe.com](mailto:sales@nieuwkoop-europe.com) oder +31 885 014 000.

## FR

Dans notre boutique en ligne, vous trouverez notre gamme complète de produits, les stocks et les prix. Voulez-vous faire enregistrer vos données ou avez-vous besoin d'aide ? S'il vous plaît nous contacter à [sales@nieuwkoop-europe.com](mailto:sales@nieuwkoop-europe.com) ou +31 885 014 000.



**Nieuwkoop Europe B.V.**

Hoofdweg 111

1424 PE De Kwakel

The Netherlands

t +31 885 014 000

e [sales@nieuwkoop-europe.com](mailto:sales@nieuwkoop-europe.com)

[www.nieuwkoop-europe.com](http://www.nieuwkoop-europe.com)



© 2024 Nieuwkoop Europe B.V. All rights reserved. No claims can be made on the information contained in this document. **202401-94**